

PRODUCCIÓN DE MAÍZ MÉXICO, 2010

COMPARATIVO REGIONAL DE RENDIMIENTOS DE MAÍZ



PRODUCCIÓN 2010

COMPARATIVO ESTATAL
MODALIDAD DE TEMPORAL Y RIEGO

ABRIL 2012

IMPORTANCIA DEL MAÍZ A NIVEL NACIONAL

México produce el 2.7% del maíz en el mundo (23 millones de toneladas en 2010), siendo el 4° productor a nivel global, detrás de Estados Unidos, China y Brasil.

Nuestro rendimiento promedio por hectárea es de 3.2 toneladas (lugar 78 de 164 países que producen este grano en el mundo). El promedio mundial es de 5.2 ton/ha.

México es el mercado más grande de maíz en el mundo, representando el 11% del consumo mundial.

Cada mexicano consume, en promedio, 123kg de maíz anualmente, cifra muy superior al promedio mundial (16.8 kg *per cápita*).



Siendo un cultivo estratégico tanto para la producción como la alimentación de los mexicanos, es preciso dar seguimiento a los diversos indicadores de producción y eficiencia (entendida como rendimiento por hectárea) en las distintas regiones del país.



INDICADORES PRINCIPALES DE PRODUCCIÓN

Con el fin de agrupar los estados que comparten características que trascienden en los rendimientos agrícolas, se regionalizó a la República Mexicana en Norte, Centro y Sur.

NORTE

AGUASCALIENTES
BAJA CALIFORNIA SUR
CHIHUAHUA
COAHUILA
DURANGO
NAYARIT
NUEVO LEON
SAN LUIS POTOSI
SINALOA
SONORA
TAMAULIPAS
ZACATECAS

CENTRO

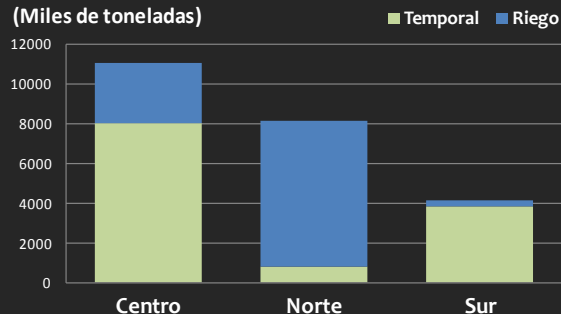
COLIMA
DISTRITO FEDERAL
GUANAJUATO
HIDALGO
JALISCO
MEXICO
MICHOACAN
MORELOS
PUEBLA
QUERETARO
TLAXCALA
VERACRUZ

SUR

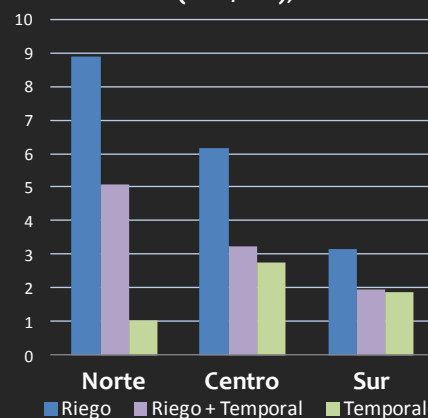
CAMPECHE
CHIAPAS
GUERRERO
OAXACA
QUINTANA ROO
TABASCO
YUCATAN

Producción de Maíz, 2010

(Miles de toneladas)

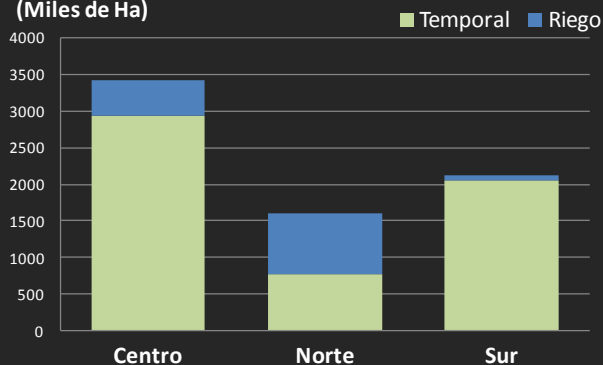


Rendimiento (Ton/ Ha), Maíz 2010

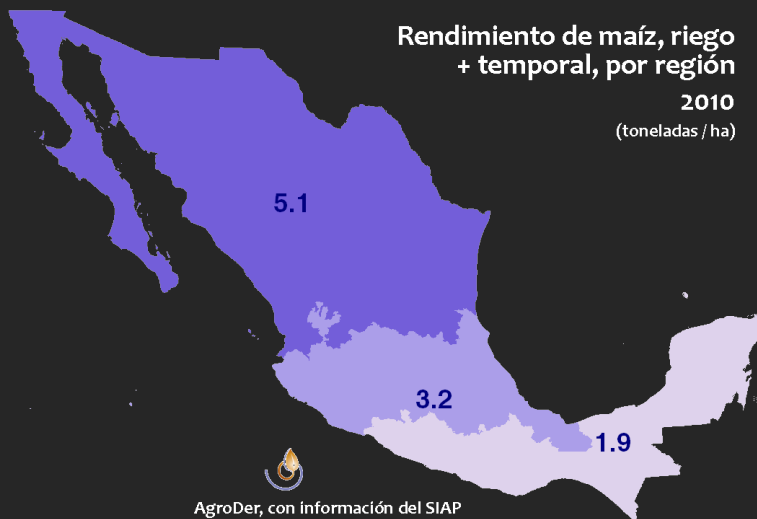
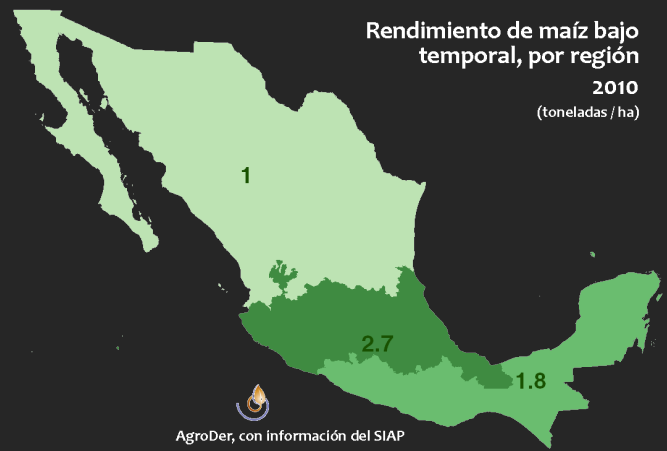
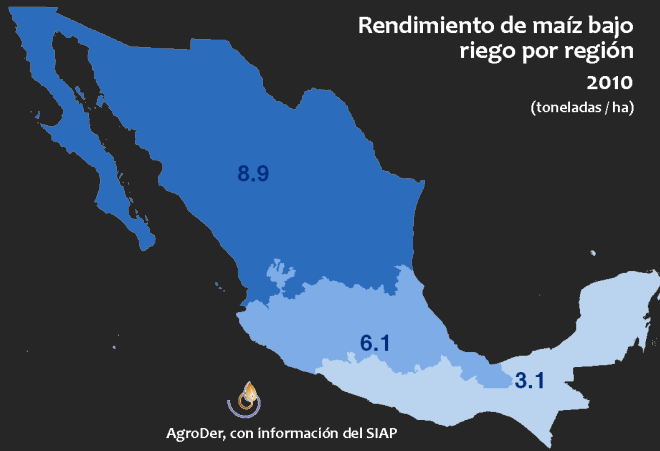


Superficie cosechada de maíz, 2010

(Miles de Ha)

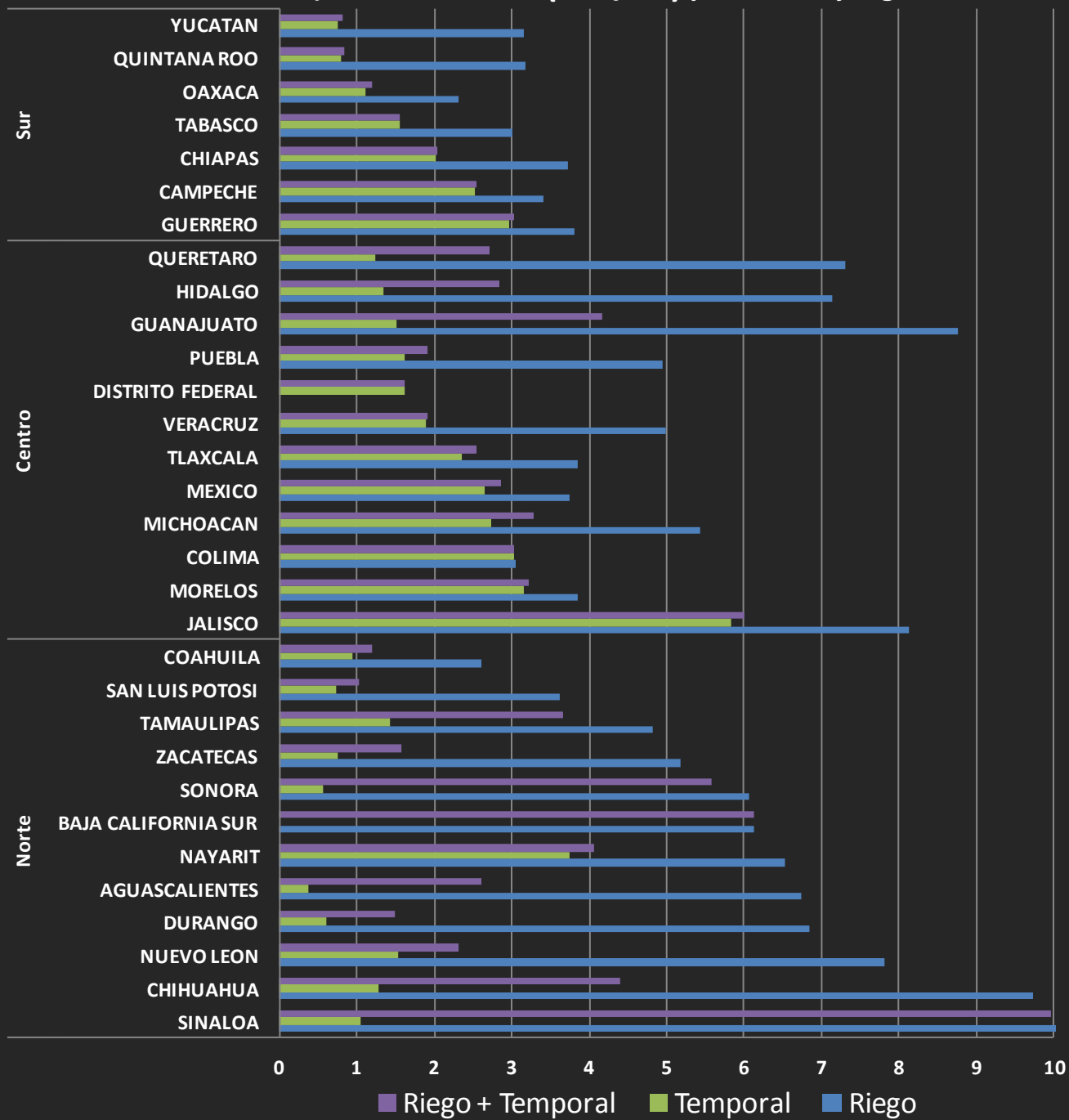


CRECIMIENTO POBLACIONAL

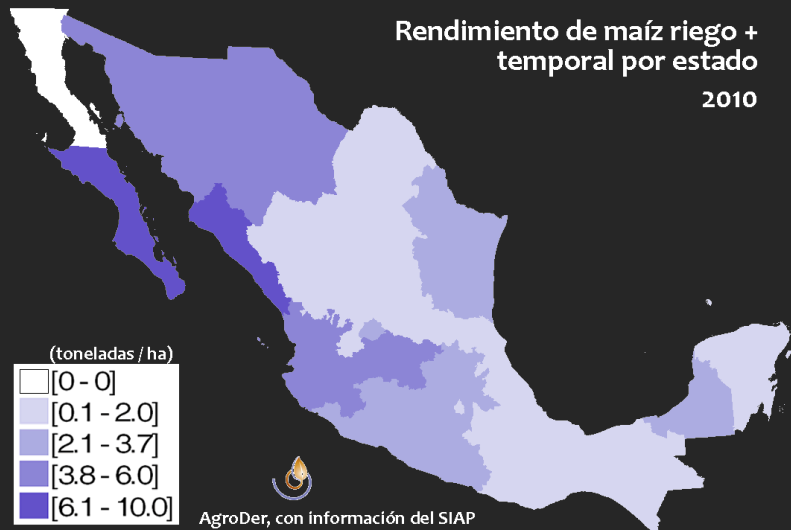
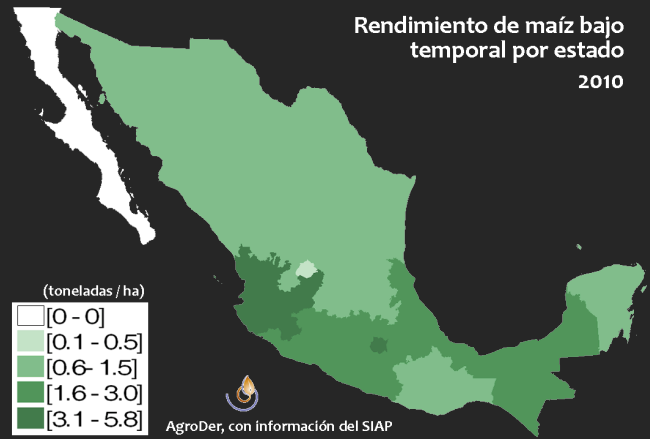
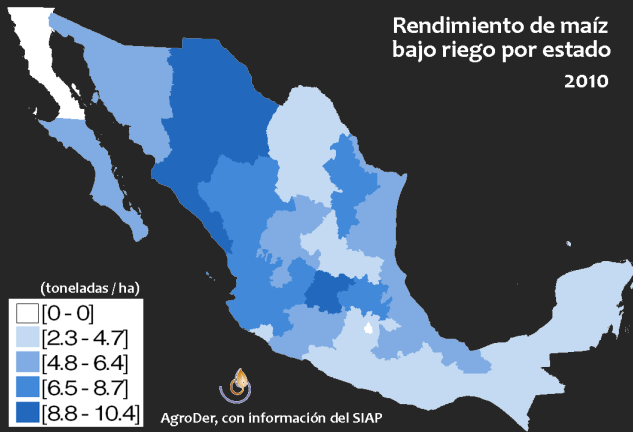


RENDIMIENTO 2010

Maíz 2010, rendimiento (ton/ha) por estado y región



RENDIMIENTO POR ESTADO



ACERCA DE ESTE DOCUMENTO

Se utilizó la información más reciente disponible al momento de elaboración del presente, consultada en el SIAP, SAGARPA.



Elaboración, análisis y diseño: **AgroDer SC**

agroder.com

Fecha de edición: **abril de 2012**

Teléfonos: (55) 5673-7973 y (55) 2652-1106

AgroDer es una Sociedad Civil que presta servicios de consultoría, asesoría y análisis. Trabajamos desarrollando estudios y elaborando proyectos de diversa índole, colaborando tanto con el sector público, privado, ONGs y organizaciones de productores. En los últimos 8 años realizamos más de 280 proyectos en los 32 estados de la República Mexicana.



ABRIL 2012